



# Resultados Merco Talento Chile 2016

3ª Edición

**16 años contribuyendo a la reputación y al talento de las empresas**

Síguenos en    @mercoranking

**#merco16**

*El seguimiento de la metodología establecida por Merco Talento para la elaboración del ranking en Chile ha sido objeto de revisión independiente por parte de KPMG*

[www.merco.info](http://www.merco.info)

Es una **evaluación global del atractivo de nuestra empresa para atraer y retener talento** considerando la opinión de 8 diferentes públicos.

Y analizándolo **comparativamente entre las empresas.**

**ATRACTIVO** Para fidelizar  
Para atraer Hoy  
Y En el futuro

## ESTE ESTUDIO GLOBAL

Considera Varios estudios en uno y nos da la perspectiva de que opinan de nuestra empresa los:

### Trabajadores actuales

- Nuestros trabajadores
- Los trabajadores de las grandes empresas

### Futuros trabajadores

- Universitarios
- Alumni de escuelas de negocio

### Los expertos

- Directores de RRHH
- Expertos y Head-hunters

### La sociedad

- Población general

Y cual es

### Nuestra realidad

- Benchmarking

Merco Talento considera 3 valores de una "empresa con talento" y los evalúa a partir de 15 variables

Calidad  
laboral

Marca  
empleador

Reputación  
interna

## Calidad laboral

- Percibir un salario coherente con la función desempeñada
- El desarrollo profesional y la promoción interna
- La motivación y el reconocimiento
- Mantener una buena relación con los mandos inmediatos
- Acciones de conciliación/balance de la vida personal y laboral, y beneficios sociales

## Marca empleador

- Es una empresa que pertenece a un sector atractivo para trabajar
- Es una empresa admirada por sus valores, gestión y resultados
- Es una empresa que atrae talento en los ámbitos laboral y educativo
- Es una empresa recomendada por los que tienen experiencia o conocimiento de ella
- Es una empresa acreditada y reconocida como buen empleador por entidades independientes



## Reputación interna

- Los valores éticos y profesionales de la empresa
- Que las oportunidades de desarrollo sean las mismas entre hombres y mujeres, y entre personas de diferentes nacionalidades, razas y etnias
- Que los altos directivos sean profesionales con buena reputación
- La identificación de los trabajadores con el proyecto empresarial
- Orgullo de formar parte de la empresa



# **Ranking de las empresas más atractivas y con mejor retención de Talento a nivel general y sectorial de Chile**

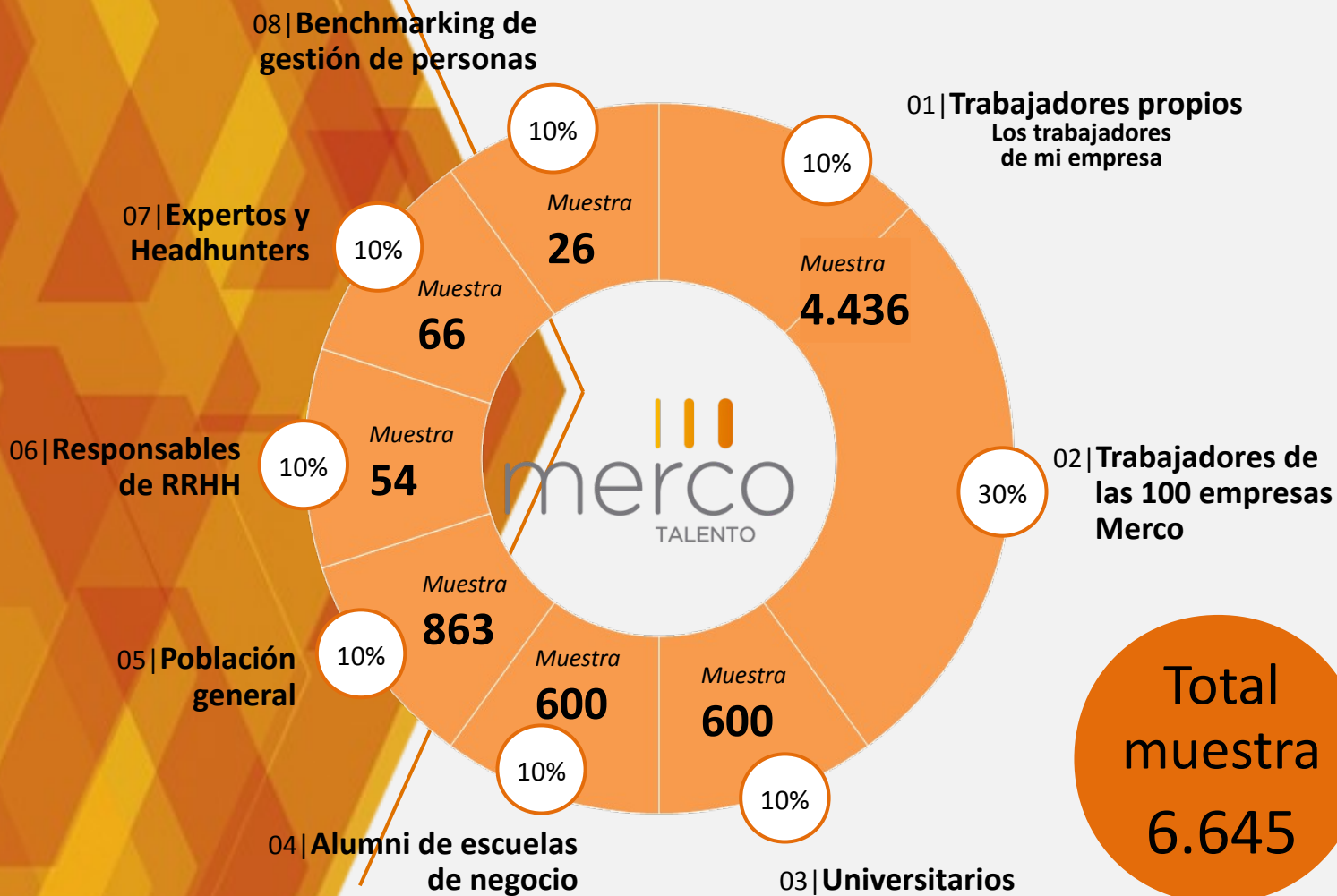


# 8

## PERSPECTIVAS Y UN IMPORTANTE ESFUERZO METODOLÓGICO

El seguimiento de la metodología establecida por Merco para la elaboración del ranking de las empresas con talento en Chile ha sido objeto de revisión independiente por parte de KPMG

% Se recoge el peso de las diferentes perspectivas-evaluaciones en la puntuación global del ranking



Total muestra 6.645

Además del ranking general de las 100 empresas con talento en Chile, se han elaborado los siguientes rankings:

## Rankings por **sectores**

Las mejores empresas para trabajar en **27 sectores**

## Rankings por **públicos**

Las mejores empresas para cada una de las ocho fuentes consultadas

## Rankings por **número de empleados:**

0-200 empleados

201-500 empleados

501 a 800 empleados

- 801 a 1.200 empleados
- Más de 1.200 empleados

# El top 10 de Merco Talento 2016

Empresa	2015	2016	Evolución	Puntuación
CODELCO	1º	1º	▬	10.000
BANCO DE CHILE	2º	2º	▬	8.309
NESTLÉ	9º	3º	↑	7.977
LATAM	4º	4º	▬	7.709
BCI	3º	5º	↓	7.150
UNILEVER	6º	6º	▬	6.849
ENTEL	13º	7º	↑	6.823
VIÑA CONCHA Y TORO	15º	8º	↑	6.226
MINERA ESCONDIDA	14º	9º	↑	6.136
TRANSBANK	11º	10º	↑	6.054

# El top 10 de Merco Talento 2016 comparado con top 10 Merco Empresas 2015

Merco Talento 2016		Merco Empresas 2015
CODELCO	1º	BCI
BANCO DE CHILE	2º	LATAM
NESTLÉ	3º	BANCO DE CHILE
LATAM	4º	VIÑA CONCHA Y TORO
BCI	5º	NESTLÉ
UNILEVER	6º	FALABELLA
ENTEL	7º	GOOGLE
VIÑA CONCHA Y TORO	8º	SODIMAC
MINERA ESCONDIDA	9º	ENTEL
TRANSBANK	10º	COCA-COLA



# Ranking Merco Talento



# Ranking Merco Talento

Ranking 2015	Ranking 2016	Empresa	Puntuación
7º	11º	COLLAHUASI	5.918
8º	12º	BHP BILLITON	5.859
87º	13º	CAJA LOS ANDES	5.828
10º	14º	GOOGLE	5.811
5º	15º	COCA COLA	5.739
23º	16º	BANCO ESTADO	5.711
34º	17º	CLINICA ALEMANA	5.694
40º	18º	ACHS	5.591
17º	19º	TRESMONTES LUCCHETTI	5.476
21º	20º	BANCO SANTANDER	5.405
16º	21º	FINNING	5.386
12º	22º	CONSORCIO	5.332
19º	23º	ANGLO AMERICAN	5.202
32º	24º	VTR	5.169
54º	25º	PROCTER AND GAMBLE	5.151

El seguimiento de la metodología establecida por Merco para la elaboración del ranking de las empresas con talento en Chile ha sido objeto de revisión independiente por parte de **KPMG**. Por esta razón, **KPMG** no hace pública su posición en la presente clasificación. La metodología seguida para elaborar Merco Talento Colombia se encuentra disponible en la página web: [www.merco.info](http://www.merco.info)



# Ranking Merco Talento

Ranking 2015	Ranking 2016	Empresa	Puntuación
31º	26º	PONTIFICIA UNIVERSIDAD CATÓLICA	5.037
20º	27º	APPLE	4.946
39º	28º	FALABELLA	4.888
24º	29º	3M	4.812
29º	30º	BANCO SECURITY	4.802
22º	31º	SODIMAC	4.765
-	32º	COPEC	4.763
26º	33º	CCU	4.735
61º	34º	METLIFE	4.695
42º	35º	MOVISTAR	4.687
35º	36º	ADIDAS	4.661
18º	37º	NATURA	4.630
59º	38º	CENCOSUD	4.626
50º	39º	SOPROLE	4.617
27º	40º	MICROSOFT	4.577

El seguimiento de la metodología establecida por Merco para la elaboración del ranking de las empresas con talento en Chile ha sido objeto de revisión independiente por parte de **KPMG**. Por esta razón, **KPMG** no hace pública su posición en la presente clasificación. La metodología seguida para elaborar Merco Talento Colombia se encuentra disponible en la página web: [www.merco.info](http://www.merco.info)

# Ranking Merco Talento

Ranking 2015	Ranking 2016	Empresa	Puntuación
-	41º	<b>EMPRESAS COPEC</b>	<b>4.509</b>
60º	42º	<b>BANCO BBVA</b>	<b>4.508</b>
25º	43º	<b>ANTOFAGASTA MINERALS</b>	<b>4.479</b>
52º	44º	<b>CLINICA LAS CONDES</b>	<b>4.389</b>
74º	45º	<b>JUMBO</b>	<b>4.300</b>
37º	46º	<b>IBM</b>	<b>4.275</b>
36º	47º	<b>MERCEDES BENZ</b>	<b>4.218</b>
47º	48º	<b>SAMSUNG</b>	<b>4.194</b>
-	49º	<b>PEPSICO</b>	<b>4.151</b>
51º	50º	<b>NIKE</b>	<b>4.149</b>
77º	51º	<b>METRO DE SANTIAGO</b>	<b>4.122</b>
64º	52º	<b>BANCO ITAU</b>	<b>4.119</b>
45º	53º	<b>COLUN</b>	<b>4.101</b>
86º	54º	<b>RIPLEY</b>	<b>4.100</b>
65º	55º	<b>EMPRESAS CAROZZI</b>	<b>4.082</b>

El seguimiento de la metodología establecida por Merco para la elaboración del ranking de las empresas con talento en Chile ha sido objeto de revisión independiente por parte de **KPMG**. Por esta razón, **KPMG** no hace pública su posición en la presente clasificación. La metodología seguida para elaborar Merco Talento Colombia se encuentra disponible en la página web: [www.merco.info](http://www.merco.info)

*\* No figuraba entre los 100 primeras empresas del ranking de ese año*

# Ranking Merco Talento

Ranking 2015	Ranking 2016	Empresa	Puntuación
57º	56º	KAUFMANN	4.032
46º	57º	GRUPO BETHIA	4.018
-	58º	CAMARA CHILENA DE LA CONSTRUCCIÓN - CCHC	3.995
69º	59º	CAP	3.984
56º	60º	SALFA	3.966
43º	61º	KIMBERLY CLARK	3.958
93º	62º	PARQUE ARAUCO	3.949
63º	63º	BANCO BICE	3.933
58º	64º	EL MERCURIO	3.881
81º	65º	KOMATSU	3.831
79º	66º	METROGAS	3.795
72º	67º	WALMART	3.763
67º	68º	ARAUCO	3.724
62º	69º	EMBOTELLADORA ANDINA	3.723
41º	70º	SONY	3.702

El seguimiento de la metodología establecida por Merco para la elaboración del ranking de las empresas con talento en Chile ha sido objeto de revisión independiente por parte de **KPMG**. Por esta razón, **KPMG** no hace pública su posición en la presente clasificación. La metodología seguida para elaborar Merco Talento Colombia se encuentra disponible en la página web: [www.merco.info](http://www.merco.info)

# Ranking Merco Talento

Ranking 2015	Ranking 2016	Empresa	Puntuación
75º	71º	<b>UNIVERSIDAD ADOLFO IBAÑEZ</b>	<b>3.695</b>
68º	72º	<b>COLBUN</b>	<b>3.681</b>
94º	73º	<b>AGUAS ANDINAS</b>	<b>3.653</b>
38º	74º	<b>TOYOTA</b>	<b>3.634</b>
49º	75º	<b>AFP HABITAT</b>	<b>3.630</b>
-	76º	<b>L'ORÉAL</b>	<b>3.594</b>
85º	77º	<b>AGROSUPER</b>	<b>3.585</b>
92º	78º	<b>UNIVERSIDAD DE LOS ANDES</b>	<b>3.584</b>
80º	79º	<b>SURA</b>	<b>3.579</b>
83º	80º	<b>GASCO</b>	<b>3.572</b>
66º	81º	<b>QUIÑENCO</b>	<b>3.571</b>
96º	82º	<b>SALFACORP</b>	<b>3.529</b>
55º	83º	<b>HEWLETT PACKARD</b>	<b>3.507</b>
78º	84º	<b>CMPC</b>	<b>3.494</b>
89º	85º	<b>AFP CUPRUM</b>	<b>3.484</b>

El seguimiento de la metodología establecida por Merco para la elaboración del ranking de las empresas con talento en Chile ha sido objeto de revisión independiente por parte de **KPMG**. Por esta razón, **KPMG** no hace pública su posición en la presente clasificación. La metodología seguida para elaborar Merco Talento Colombia se encuentra disponible en la página web: [www.merco.info](http://www.merco.info)

*\* No figuraba entre los 100 primeras empresas del ranking de ese año*



# Ranking Merco Talento

Ranking 2015	Ranking 2016	Empresa	Puntuación
98º	86º	<b>SIGDO KOPPERS</b>	<b>3.467</b>
30º	87º	<b>GRUPO ENERSIS</b>	<b>3.447</b>
-	88º	<b>LIPIGAS</b>	<b>3.442</b>
71º	89º	<b>MALL PLAZA</b>	<b>3.404</b>
91º	90º	<b>DIRECT TV</b>	<b>3.387</b>
84º	91º	<b>BANMÉDICA</b>	<b>3.356</b>
82º	92º	<b>SONDA</b>	<b>3.336</b>
95º	93º	<b>MASISA</b>	<b>3.333</b>
48º	94º	<b>GERDAU AZA</b>	<b>3.316</b>
76º	95º	<b>ULTRAMAR</b>	<b>3.314</b>
-	96º	<b>ILC INVERSIONES</b>	<b>3.301</b>
70º	97º	<b>RADIO COOPERATIVA</b>	<b>3.298</b>
-	98º	<b>VIÑA EMILIANA</b>	<b>3.234</b>
99º	99º	<b>CRYSTAL LAGOONS</b>	<b>3.058</b>
100º	100º	<b>SK BERGE</b>	<b>3.000</b>

El seguimiento de la metodología establecida por Merco para la elaboración del ranking de las empresas con talento en Chile ha sido objeto de revisión independiente por parte de **KPMG**. Por esta razón, **KPMG** no hace pública su posición en la presente clasificación. La metodología seguida para elaborar Merco Talento Colombia se encuentra disponible en la página web: [www.merco.info](http://www.merco.info)

*\* No figuraba entre los 100 primeras empresas del ranking de ese año*



# Ranking sectorial Merco Talento



## ALIMENTACIÓN

2015	2016	
1º	1º	NESTLÉ
2º	2º	TRESMONTES LUCCHETTI
4º	3º	SOPROLE
*	4º	PEPSICO
3º	5º	COLUN
5º	6º	EMPRESAS CAROZZI
6º	7º	AGROSUPER

## AUTOMOTRIZ

2015	2016	
1º	1º	MERCEDES BENZ
4º	2º	KAUFMANN
3º	3º	SALFA
2º	4º	TOYOTA
5º	5º	SK BERGE

## BANCOS E INSTITUCIONES FINANCIERAS

2015	2016	
1º	1º	BANCO DE CHILE
2º	2º	BCI
3º	3º	TRANSBANK
5º	4º	BANCO ESTADO
4º	5º	BANCO SANTANDER
6º	6º	BANCO BBVA
8º	7º	BANCO ITAÚ
7º	8º	BANCO BICE

\* No figuraba en el ranking de ese año

# Ranking sectorial Merco Talento

## BEBIDAS

2015	2016	
1º	1º	COCA - COLA
2º	2º	CCU
3º	3º	EMBOTELLADORA ANDINA

## COMBUSTIBLES

2015	2016	
*	1º	COPEC

## CONSTRUCCIÓN E INMOBILIARIO

2015	2016	
1º	1º	CRYSTAL LAGOONS

## GREMIO EMPRESARIAL

2015	2016	
*	1º	CAMARA CHILENA DE LA CONSTRUCCIÓN - CCHC

## CAJA DE COMPENSACIÓN

2015	2016	
1º	1º	CAJA LOS ANDES

## CONSUMO MASIVO

2015	2016	
1º	1º	UNILEVER
3º	2º	PROCTER AND GAMBLE
2º	3º	KIMBERLY CLARK

## COSMÉTICOS, HIGIENE Y ASEO PERSONAL

2015	2016	
1º	1º	NATURA
*	2º	L'ORÉAL

\* No figuraba en el ranking de ese año

# Ranking sectorial Merco Talento

## EDUCACIÓN SUPERIOR

2015	2016	
1º	1º	PONTIFICIA UNIVERSIDAD CATÓLICA
2º	2º	UNIVERSIDAD ADOLFO IBAÑEZ
3º	3º	UNIVERSIDAD DE LOS ANDES

## HOLDING EMPRESARIAL

2015	2016	
1º	1º	GRUPO SECURITY
4º	2º	CENCOSUD
*	3º	EMPRESAS COPEC
3º	4º	GRUPO BETHIA
5º	5º	QUIÑENCO
2º	6º	GRUPO ENERSIS
*	7º	ILC INVERSIONES

## DEPORTES Y CALZADO

2015	2016	
1º	1º	ADIDAS
2º	2º	NIKE

## ENERGÍA Y DISTRIBUCIÓN

2015	2016	
3º	1º	METROGAS
1º	2º	COLBÚN
6º	3º	AGUAS ANDINAS
4º	4º	GASCO
*	5º	LIPIGAS

## FORESTAL

2015	2016	
1º	1º	ARAUCO
2º	2º	CMPC
3º	3º	MASISA

## INDUSTRIA VITIVINÍCOLA

2015	2016	
1º	1º	VIÑA CONCHA Y TORO
*	2º	VIÑA EMILIANA

## INDUSTRIAL

2015	2016	
1º	1º	3M
2º	2º	SIGDO KOPPERS

## INFORMÁTICA Y TECNOLOGÍA

2015	2016	
1º	1º	GOOGLE
2º	2º	APPLE
3º	3º	MICROSOFT
4º	4º	IBM
6º	5º	SAMSUNG
5º	6º	SONY
7º	7º	HEWLETT PACKARD
8º	8º	SONDA

## MAQUINARIAS

2015	2016	
1º	1º	FINNING
2º	2º	KOMATSU
3º	3º	SALFACORP

\* No figuraba en el ranking de ese año

# Ranking sectorial Merco Talento

## RETAIL

2015	2016	
2º	1º	FALABELLA
1º	2º	SODIMAC
5º	3º	JUMBO
6º	4º	RIPLEY
7º	5º	PARQUE ARAUCO
4º	6º	WALMART
3º	7º	MALL PLAZA

## MEDIOS DE COMUNICACIÓN

2015	2016	
1º	1º	EL MERCURIO
2º	2º	RADIO COOPERATIVA

## MINERÍA

2015	2016	
1º	1º	CODELCO
4º	2º	MINERA ESCONDIDA
2º	3º	COLLAHUASI
3º	4º	BHP BILLITON
5º	5º	ANGLO AMERICAN
6º	6º	ANTOFAGASTA MINERALS

## SALUD

2015	2016	
1º	1º	CLÍNICA ALEMANA
2º	2º	ACHS
3º	3º	CLÍNICA LAS CONDES
4º	4º	BANMÉDICA

\* No figuraba en el ranking de ese año



# Ranking sectorial Merco Talento

## SEGUROS

2015	2016	
1º	1º	CONSORCIO
3º	2º	METLIFE
2º	3º	AFP HABITAT
4º	4º	SURA
5º	5º	AFP CUPRUM

## SIDERÚRGICO INDUSTRIAL

2015	2016	
	1º	CAP
1º	2º	GERDAU AZA

## TELECOMUNICACIONES


2015	2016	
1º	1º	ENTEL
2º	2º	VTR
3º	3º	MOVISTAR
4º	4º	DIRECT TV

## TRANSPORTE

2015	2016	
1º	1º	LATAM
3º	2º	METRO DE SANTIAGO
2º	3º	ULTRAMAR

\* No figuraba en el ranking de ese año





# Ranking Merco Talento por número de empleados

# Las empresas con Talento por número de empleados

## De 1 a 200 empleados

2016	Empresa
1º	<b>GOOGLE</b>
2º	<b>COCA COLA</b>
3º	<b>PROCTER AND GAMBLE</b>
4º	<b>APPLE</b>
5º	<b>NATURA</b>

## De 201 a 500 empleados

2016	Empresa
1º	<b>3M</b>
2º	<b>ANTOFAGASTA MINERALS</b>
3º	<b>SAMSUNG</b>
4º	<b>NIKE</b>
5º	<b>KIMBERLY CLARK</b>

## De 501 a 800 empleados

2016	Empresa
1º	<b>TRANSBANK</b>
2º	<b>SALFA</b>
3º	<b>METROGAS</b>
4º	<b>HEWLETT PACKARD</b>
5º	<b>LIPIGAS</b>

# Las empresas con Talento por número de empleados

## De 801 a 1.200 empleados

2016	Empresa
1º	<b>COPEC</b>
2º	<b>ADIDAS</b>
3º	<b>COLBUN</b>
4º	<b>UNIVERSIDAD DE LOS ANDES</b>
5º	<b>AFP CUPRUM</b>

## Más de 1.200 empleados

2016	Empresa
1º	<b>CODELCO</b>
2º	<b>BANCO DE CHILE</b>
3º	<b>NESTLE</b>
4º	<b>LATAM</b>
5º	<b>BCI</b>



# Ranking de Merco Talento para cada público

# El top 5 de las empresas con Talento para cada público

Estas son las empresas con talento para los públicos que evalúan Merco Talento

## TRABAJADORES

2016	Empresa
1º	<b>CODELCO</b>
2º	<b>LATAM</b>
3º	<b>NESTLE</b>
4º	<b>BHP BILLITON</b>
5º	<b>BANCO DE CHILE</b>

## TRABAJADORES PROPIOS

2016	Empresa
1º	<b>FINNING</b>
2º	<b>CAJA LOS ANDES</b>
3º	<b>METLIFE</b>
4º	<b>ENTEL</b>
5º	<b>TRANSBANK</b>

## UNIVERSITARIOS

2016	Empresa
1º	<b>CODELCO</b>
2º	<b>BANCO DE CHILE</b>
3º	<b>BANCO SANTANDER</b>
4º	<b>FALABELLA</b>
5º	<b>BANCO ESTADO</b>

## ALUMNI DE ESCUELAS DE NEGOCIO

2016	Empresa
1º	<b>FALABELLA</b>
2º	<b>CODELCO</b>
3º	<b>BANCO DE CHILE</b>
4º	<b>NESTLE</b>
5º	<b>ENTEL</b>

# El top 5 de las empresas con Talento para cada público

Estas son las empresas con talento para los públicos que evalúan Merco Talento

## EXPERTOS Y HEADHUNTERS

2016	Empresa
1º	<b>LATAM</b>
2º	<b>CODELCO</b>
3º	<b>BANCO ESTADO</b>
4º	<b>BANCO DE CHILE</b>
5º	<b>CENCOSUD</b>

## GERENTES DE RRHH

2016	Empresa
1º	<b>BCI</b>
2º	<b>LATAM</b>
3º	<b>NESTLE</b>
4º	<b>GOOGLE</b>
5º	<b>COCA COLA</b>

## BENCHMARKING DE GESTIÓN DE PERSONAS

2016	Empresa
1º	<b>CONSORCIO</b>
2º	<b>BANCO DE CHILE</b>
3º	<b>CAJA LOS ANDES</b>
4º	<b>UNILEVER</b>
5º	<b>VIÑA CONCHA Y TORO</b>





Otros datos  
importantes  
de Merco Talento

### 1. Merco, el monitor de referencia en España y Latinoamérica

Merco viene evaluando desde el año 2000 la reputación de empresas, líderes e instituciones y se ha convertido en **uno de los monitores de referencia en el mundo**.

Actualmente Merco se publica en España, Colombia, Argentina, Chile, Ecuador, Perú, Brasil, México, Bolivia, Costa Rica y Panamá.

Entre sus principales monitores están Merco Empresas y Líderes, Merco Talento, Merco Responsabilidad y Gobierno Corporativo, Merco Consumo, Merco Marcas, Merco Ciudad y MRS-Merco Salud.

### 2. Transparencia de Merco

Merco Talento es un monitor de la sociedad Merco S.L., cuyo accionista mayoritario es un Instituto de Estudios de Mercado: Análisis e Investigación (51%).

**Los socios de Merco no pueden aparecer en los rankings.**

### 3. Independencia: Merco se financia exclusivamente con la venta de informes confidenciales

Merco no recibe subvención o patrocinio ni público ni privado, y **su única fuente de financiación es la comercialización de los informes** donde se recogen las valoraciones de la empresa por parte de los diferentes públicos de interés entrevistados.

### 4. El único monitor de reputación verificado en el mundo.

Merco es el único monitor de reputación en el mundo que asume el reto de ser verificado por una auditoría de reconocido prestigio internacional. ***"El seguimiento de la metodología para la elaboración del ranking de las empresas con talento en Chile es objeto de revisión independiente por parte de KPMG según la norma ISAE 3000."***

### 5. Merco no hace consultoría.

Merco, para garantizar la independencia en sus evaluaciones, no hace consultoría; y tiene firmado un código ético con esta prohibición. Merco es uno de los pocos monitores del mundo que no realiza esta actividad, lo que se convierte en **un aval fundamental de su independencia.**

### 6. La participación en Merco depende exclusivamente del reconocimiento obtenido.

La participación en Merco Talento no tiene costo para las empresas y la posición de las mismas depende exclusivamente del reconocimiento obtenido por los diferentes públicos de interés.

### 7) 6.645 encuestas a 8 stakeholders.

Merco Talento Chile realiza un esfuerzo metodológico muy superior a cualquier monitor, incluyendo las evaluaciones de universitarios de último año de carrera, alumni de escuelas de negocio, población general, trabajadores de las empresas Merco, directores de RRHH, expertos y headhunters; así como un amplio benchmarking de indicadores de gestión.

### 8. Garantía en el trabajo de campo (encuestación).

Análisis e Investigación, el primer grupo independiente de España y Latinoamérica en investigación de mercados, es el responsable de las diferentes encuestaciones aplicando las normas y códigos de Esomar, así como de la elaboración de los rankings

### 9. Rigor: Control y supervisión de cuestionarios.

Merco Talento realiza una doble supervisión de los cuestionarios y procedimientos de cálculo, conforme a las directrices y recomendaciones de KPMG.

### 10. La metodología es pública.

Toda la metodología de elaboración (universos, muestras, cuestionarios, etc.), los procesos de cálculo y los pesos para calcular los rankings son públicos y se encuentran disponibles en la página web de Merco: [www.merco.info](http://www.merco.info)



# Expansión internacional de Merco Talento

- Países con Merco Empresas
- Países con Merco Empresas y Merco Talento





merco

MONITOR EMPRESARIAL DE  
REPUTACIÓN CORPORATIVA

---

Muchas gracias

Síguenos en    @mercoranking